

SMW110 (ADVANCE) ELECTRONIC METER



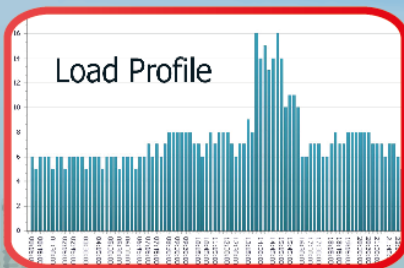
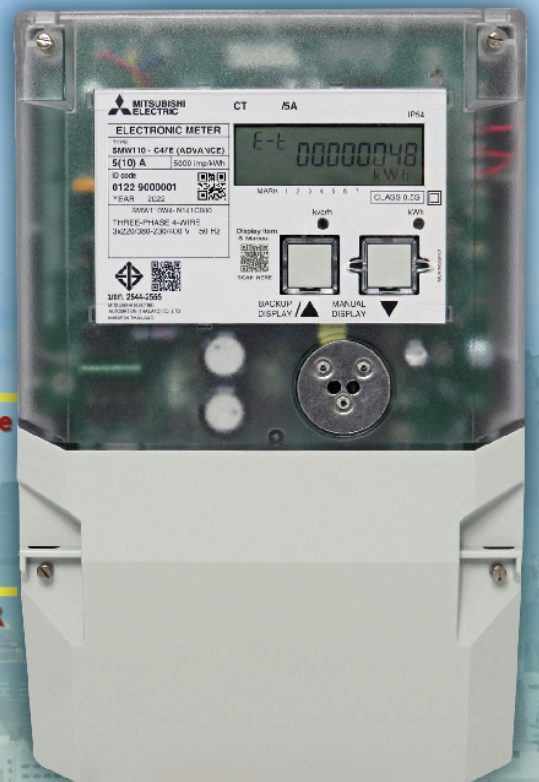
อาคารจัดการพลังงาน



โรงงานใหญ่



Small Solar



Support
Software



Optical probe

Standalone



RS-485 Converter

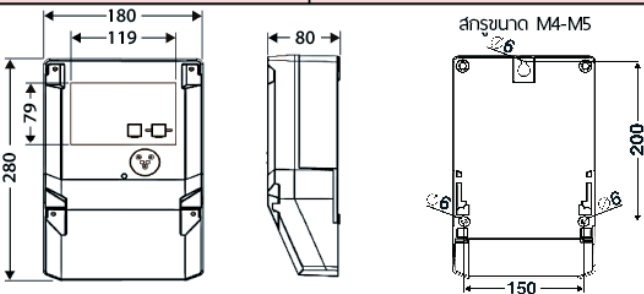
AMR

KEY FEATURES

- วัดค่าหน่วยไฟแยกตามอัตรา TOU (On Peak, Off Peak, Special Day)
- จดหน่วยอัตโนมัติทุกสิ้นเดือน โดยเก็บค่าไว้ในหน่วยความจำภายใน (12 เดือน)
- โปรแกรม UX EvaluationPro สามารถอ่านหน่วยและออกบิลค่าไฟแบบเดียวกับ การไฟฟ้า รวมถึงสามารถตั้งค่า CT Ratio และ TOU Calendar
- Backup Mode ดูค่า kWh Import ได้แม้ไม่มีการจ่ายไฟให้มิเตอร์ (มีแบตเตอรี่ในตัว)
- ป้องกันปัญหามิเตอร์เสียหายจากไฟกระชาก ด้วยการทน Surge(6kV) และ Impulse(8kV) ซึ่งสูงกว่า IEC standard
- บันทึกกราฟค่า Load Profile ได้ 90 วัน (20 Channels, บันทึกค่าทุก 15 นาที)
- โครงสร้างทนทานทำจาก Engineering Plastic คุณภาพสูง ทนต่อฝนและแสง UV
- มิเตอร์ทุกเครื่องผ่านการสอบเทียบจริง 100% ตามมาตรฐาน มอก. และ IEC
- รองรับการเชื่อมต่อได้ทั้ง RS-485 port และ Optical port
- รองรับ Modbus RTU Protocol สำหรับใช้งานร่วมกับโปรแกรมอื่นๆ

TYPE / แบบ SMW110(ADVANCE)

ข้อมูลเทคนิค มิเตอร์อิเล็กทรอนิกส์ SMW110 รุ่น Advance

รหัสรุ่น Model Code	SMW110-C07E (Advance)	SMW110-C47E (Advance)
มาตรฐาน Standard	TIS 2543-2555, IEC 62052-11, IEC 62053-21	TIS 2544-2555, IEC 62052-11, IEC 62053-22
การแสดงผล Display	ตัวเลขดิจิทัล (LCD)	
ค่าพลังงานไฟฟ้า (หน่วย) Energy (kWh)	8 หลักจำนวนเต็ม	
ค่าแสดงบนหน้าจอ Display Item	โหมด Auto (ไม่ต้องกดปุ่ม) : kWh Import, Date, Time โหมด Manual (กดปุ่ม Manual Display) : TOU kWh Import, TOU kWh Import (last billing), Display test, Wiring status, Date, Time, kW, Volt, Amp, PF, Phase angle, CT Ratio, RS-485 Protocol, Modbus baud rate, Modbus address, ID code โหมด Backup (กดปุ่ม Manual Display ค้างไว้ 1 วินาที เมื่อไฟดับ) : kWh Import, CT Ratio, RS-485 Protocol	
OPERATING CONDITION		
ระบบไฟ Power System	3 เฟส 4 สาย: 3x220/380-230/400 โวลต์ 1 เฟส 2 สาย: 220-230 โวลต์	3 เฟส 4 สาย 3x220/380-230/400 โวลต์
ช่วงแรงดันใช้งาน Operating Voltage	3 เฟส 4 สาย: 165/285-264/457 โวลต์ 1 เฟส 2 สาย: 165-264 โวลต์	3 เฟส 4 สาย 165/285 - 264/457 โวลต์
กระแสฟัด Rated Current	5(100) A	5(10) A ต่อประกอบ CT
ความถี่อ้างอิง Reference Frequency	50 Hz	
ช่วงอุณหภูมิ / ความชื้น Temperature / Humidity	0-70 °C / 0-95% RH (non-condensing)	
COMMUNICATIONS / SOFTWARE		
พอร์ตสื่อสาร Communications Port	RS-485 port and Optical port (physical IEC 62056-21)	
โปรโตคอล Protocol	Modbus RTU (default) DLMS/COSEM (HDLC Profile)	
อุปกรณ์ (ออฟชั่น) Accessories (Optional)	Optical probe (physical IEC 62056-21) RS-485 to ethernet converter, RS-485 Surge protector, Terminator 150	
โปรแกรม Support Software	UX EvaluationPro (Windows 10 หรือสูงกว่า)	
ELECTRICAL CHARACTERISTICS		
ความแม่นยำการวัด Accuracy	Class 1 for Active Energy	Class 0.5S for Active Energy
ค่าการกระพริบตัวอินดิเคเตอร์ LED Pulse	1,000 ครั้ง/หน่วย (imp/kWh)	5,000 ครั้ง/หน่วย (imp/kWh)
การสิ้นเปลืองกำลังไฟฟ้า Power Burden	Voltage Circuit < 2 W / 10 VA, Current Circuit < 4 VA	Voltage Circuit < 2 W / 10 VA, Current Circuit < 1 VA
ค่ากระแสเริ่มต้นทำงาน Starting Current	20 mA	5 mA
การทนต่อกระแสเกิน Over Current	120 A (ต่อเนื่องไม่เกิน 30 นาที)	12 A (ต่อเนื่องไม่เกิน 30 นาที)
การทดสอบภูมิคุ้มกันเสิร์จ Surge Immunity	6 kV (สูงกว่า IEC Standard 50%)	
การทนต่อแรงดันอิมพัลส์ Impulse Voltage	8 kV (สูงกว่า IEC Standard 30%)	
MECHANICAL CONSTRUCTION		
วัสดุตัวถัง Base	วัสดุทนบดบังกันประเภท 2 (ไม่ต้องมีขั้วต่อลงดิน)	
ระดับการป้องกันน้ำและฝุ่น Enclosure Protection	IP54 Outdoor use (ติดตั้งได้ทั้งภายในและภายนอกอาคาร)	
ขนาดของสายไฟ Applicable Conductors	25-50 mm ²	2.5-10 mm ²
จุดยึด Fix Point	3 จุด	
แบตเตอรี่ Battery	แบตเตอรี่ลิเธียมไอออน (สำรองเวลา กรณีไฟดับได้นาน 10 ปี)	
น้ำหนัก Weight	1.48 กิโลกรัม	1.32 กิโลกรัม
ขนาด มิติ และ ตำแหน่งเจาะรู (มม.) Dimension and Drilling point (mm)		

บริษัท มิตรพิชชี อิเล็กทริก ออโตเมชั่น (ประเทศไทย) จำกัด

นิคมอุตสาหกรรมบางชัน เลขที่ 111 ซอยเสรีไทย 54 แขวงคันทนาขาว เขตคันทนาขาว กทม. 10230

โทรศัพท์: (66) 2517-1326, (66) 2919-9873 URL: www.meath-co.com/meter E-mail: meter.support@meath.co.th



Specification subject to change without notice

MEATH-E-1122-L1